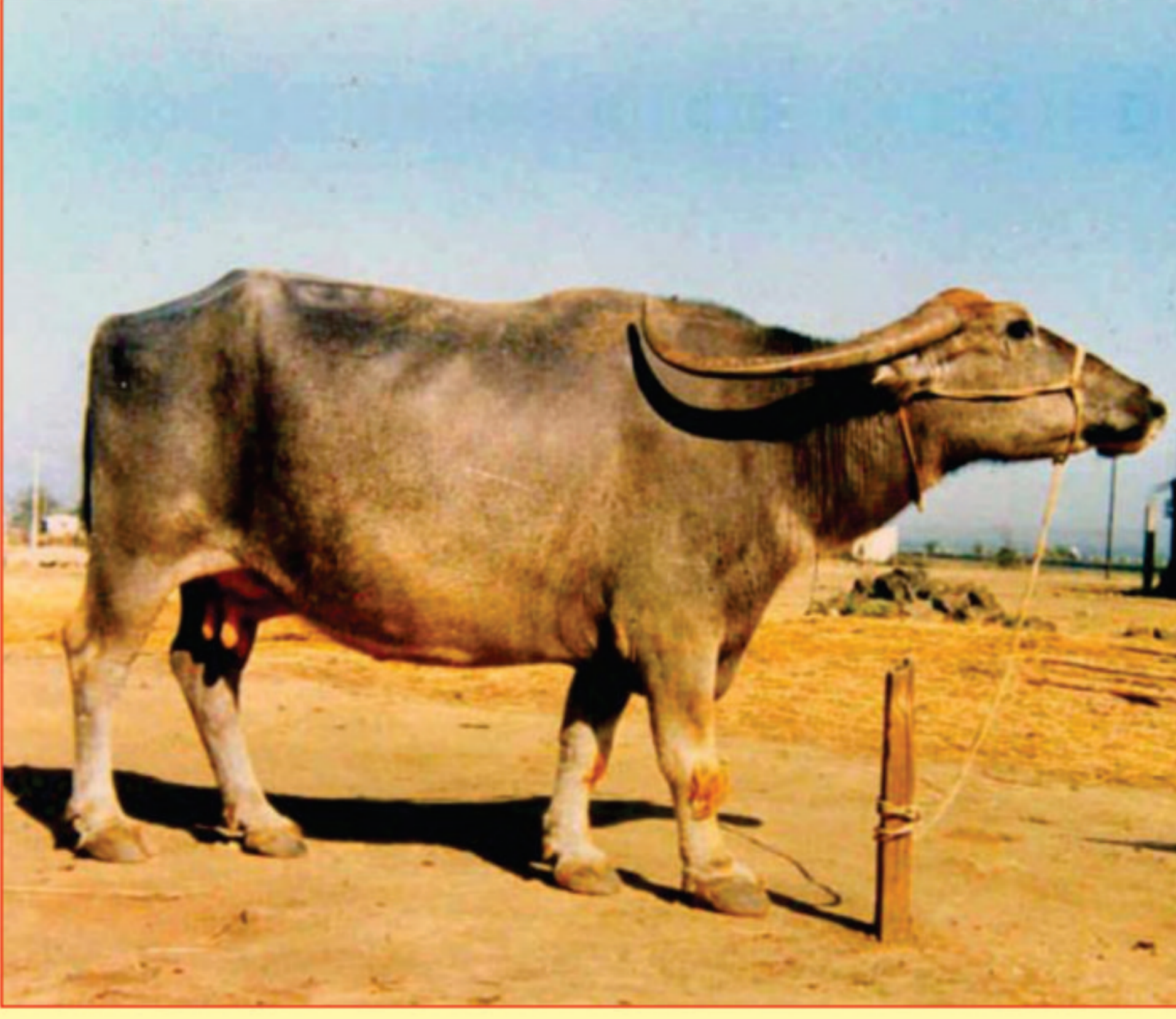


नागपूरी म्हैस



मूळस्थान

- नागपूर, अमरावती, अकोला, वर्धा, यवतमाळ, चंद्रपूर, भंडारा आणि बुलढाणा

शारीरिक गुण वैशिष्ट्ये

- सर्वसामान्यपणे रंग काळा, चेहरा व पायावर पांढऱ्या खुणा
- चेहरा अरुंद लांबट, शंकुच्या आकाराचा, सरळ नाक व लांब मान
- साधारण बांधा
- लांब, चपटी वळलेली शिंगे, खांद्यापर्यंत पोहोचलेले
- मध्यम आकाराची टोकदार कान
- शेपूट गुडघ्याच्या थोडेसे खालपर्यंत व गोंडा पांढरा
- सरासरी वजन ४५० किलो

आर्थिक महत्त्व

- प्रति वेत सरासरी दूध उत्पादन १०३६ कि.ग्रॅ.
- प्रतिदिन सरासरी दूध उत्पादन ५ कि.ग्रॅ.
- दुधातील स्निग्धांशाचे प्रमाण ७.९ टक्के
- प्रथम विण्याचे वय १६५० दिवस (५५ महिने)
- दोन वेतातील अंतर ५१० दिवस
- निकृष्ट वैरणीवर तग धरण्याची उत्तम क्षमता

